

# Tornillos y Taquetes

Panel Rey® cuenta con una línea completa de tornillos para fijar los componentes utilizados en sus Sistemas Constructivos. Cada uno de ellos tiene un uso y aplicación específica. Todos nuestros tornillos cumplen con las normas de calidad de la American Society for Testing And Materials (ASTM C-1002-83 C954-84) son autoinsertantes y se dividen en dos tipos:



Todos nuestros tornillos tienen un tratamiento anticorrosivo, para asegurar su durabilidad y su buen desempeño.

Para la colocación de los tornillos utilice atornilladores eléctricos con puntillas tipo phillips No.2 reducida ó puntilla imantada tipo dado hexagonal para el tornillos tipo THX-34.

## Ventajas

**RAPIDÉZ:** El utilizar tornillos auto-insertantes es más eficiente y dá mayor rapidez de ejecución en el armado de la estructura y en la instalación del panel de yeso.

**FACILIDAD:** No es necesario hacer perforaciones previas como con el uso de remaches.

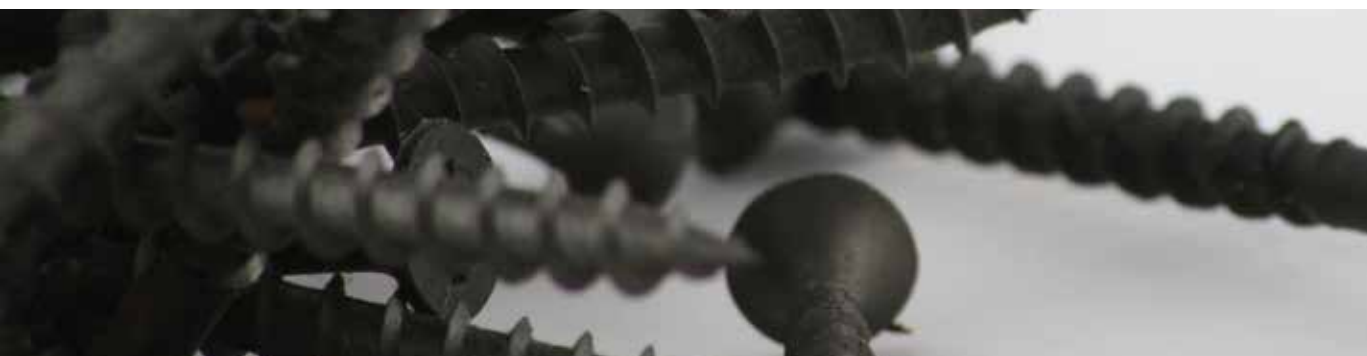
**RESISTENCIA A LA CORROSIÓN:** Gracias a su galvanizado, estos tornillos presentan una gran resistencia a la corrosión.

## Tornillos Punta de Broca

Se utilizan para penetrar en calibres del 14 al 22, sin necesidad de perforación previa. Indicados para unir metal con metal o recubrimiento con metal indistintamente.

Producto	Código	Tamaño mm X pulg	Cantidad / Caja	Peso/Caja kgs (lb)	Para Calibre
Tornillo Std. Punta de Broca	500239	6 x 1 1/8"	10,000	17.24 (38.00)	14 - 22
Cabeza Corneta	500240	6 x 1 5/8"	5,000	11.79 (25.99)	14 - 22
	500241	6 x 1 7/8"	4,000	11.79 (25.99)	14 - 22
Tornillo Std. Punta de Broca	500242	8 x 1/2"	10,000	16.78 (37.00)	14 - 22
Cabeza Extraplana					
Tornillo Std. Punta de Broca	500243	10 x 3/4"	6,500	16.00 (35.27)	14 - 22
Cabeza Hexagonal					
Tornillo Punta de Broca	500231	10 x 1 1/4"	5,000	18.14 (39.99)	14 - 22
para Permabase					

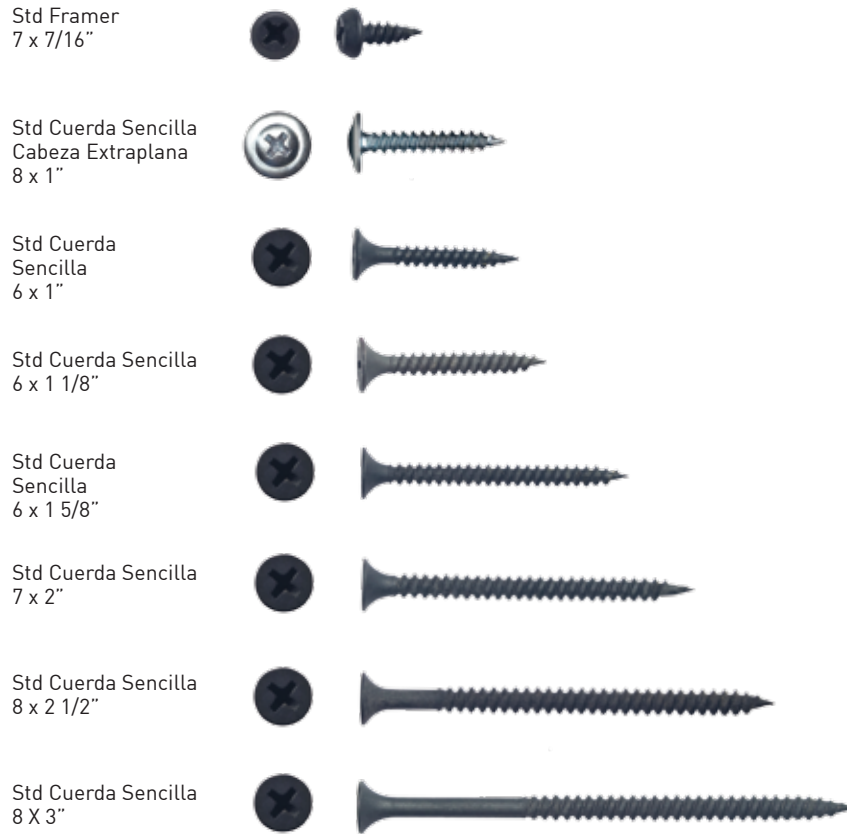
\* Disponible sólo bajo pedido. - Los tornillos de cabeza hexagonal y extraplana son galvanizados.



## Tornillos punta Fina

Para unir perfil con perfil, formar estructuras de muros divisorios y plafones corridos. Utilizados en muros divisorios y plafones corridos.

Para fijar panel (es) de revestimiento a los perfiles de acero galvanizado, de muros divisorios y plafones corridos.



Producto	Código	Tamaño mm X pulg	Cantidad / Caja	Peso/Caja kgs (lb)	Para Calibre
Tornillo Std. Cuerda Sencilla	500252	6 x 1 1/8"	10,000	15.88 (35.00)	24 - 26
	500254	6 x 1"	10,000	14.52 (32.01)	24 - 26
	500255	6 x 1 5/8"	5,000	10.89 (24.00)	24 - 26
	500256	7 x 2"	3,500	10.89 (24.00)	24 - 26
	500257	8 x 2 1/2"	2,500	9.07 (20.00)	24 - 26
	500258	8 x 3"	2,000	10.43 (23.00)	24 - 26
Tornillo Std. Framer	500259	7 x 7/16"	10,000	11.00 (24.31)	24 - 26
Tornillo Std. Cuerda Sencilla Cabeza Extraplana	500238	8 x 1"	5,000	12.25 (27.00)	24 - 26

\* Disponible sólo bajo pedido.



- Tornillo auto perforante que cumple los estándares ASTM C954-86
- Tornillo ideal para Panel de Cemento



Producto	Código	Tamaño mm X pulg	Cantidad / Caja	Piezas/Caja kgs(lb)	Para Calibre
Tornillo Punta de Broca para Permabase	506170	8 x 1 1/4"	5,000	18.14 (39.99)	14 - 22

## Taquetes para Panel de Yeso

Nuestra línea de Taquetes es un complemento que puede ser utilizado en muros interiores de Panel de Yeso o Cemento donde se necesite colocar de una manera rápida y sencilla artículos ligeros como: cuadros, espejos, reconocimientos, relojes, detectores de humo entre otros muchos artículos.

Para esto contamos con distintos modelos según el peso de los elementos a colocar:



Toggle  
Resistencia: 15Kg



EZ Ancor Plastic  
Resistencia: 10Kg



EZ Ancor Lite  
Resistencia: 5Kg

### Guía de Instalación:

#### Carga Media y Ligera ( 5 y 10 Kg.)

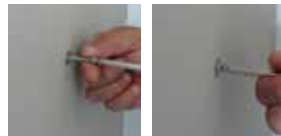


Coloque un desarmador de 2" en la hendidura de su Taquete de Plástico.

Siguiendo el sentido de las manecillas del reloj, atornille el Taquete hasta que quede al ras del Panel de Yeso.

Coloque el accesorio sobre el Taquete previamente instalado y utilizando el tornillo adecuado apriete hasta que quede debidamente ajustado.

#### Carga Pesada (15 kg)



Utilizando un desarmador de 2", atornille el Taquete Toggle en el Panel de Yeso, hasta que la cabeza quede al ras.

Para fijar la "abrazadera" dentro del muro de Panel de yeso sin girar el tornillo, coloque el ángulo pre montado y presione o golpee ligeramente hasta que aproximadamente 1" del ángulo quede resaltado.

Coloque el accesorio sobre el Taquete Toggle, inserte el tornillo y continúe girando hasta que quede firmemente ajustado.

Producto	Código	Descripción	Piezas/Caja	Capacidad de Carga
Taquete para Panel de Yeso	500239	Taquete Ligero de Plástico (EZ Ancor Lite)	100	5
	500240	Taquete de Plástico (EZ Ancor Plastic)	100	10
	500241	Taquete Fijador (EZ Toggle)	50	15

Para más información:

Servicio al Cliente

01 800 PANEL REY

Teléfono

(81) 8345-0055

Correo Electrónico

panelrey@gpromax.com

Sitio de Internet

www.panelrey.com

Panel Rey S.A.  
Serafín Peña #935 Sur Col. Centro  
CP 64000 Monterrey, N.L.